



Косачки

DISCO

Косачки с големи работни захвати





Светът на CLAAS	4
Техника за професионалисти	6
Косачна греда MAX CUT	8
ACTIVE FLOAT	14
Обслужване	16
Конструкция	18
Подготвител	20
Удобни детайли	22
Косачки с големи работни захвати	24
DISCO DUO	28
DISCO AUTOSWATHER	30
DISCO BUSINESS	34
DISCO CONTOUR	40
DISCO TREND	42
Проект „Спасители на дивите животни“	48
CLAAS Service & Parts	50
Аргументи	52
Технически данни	56

Оптимално съвместими. Системи за прибиране на реколтата на CLAAS.

Светът на CLAAS.

Ако работите ежедневно в селското стопанство, Ви трябва повече от стабилно оборудване. Трябва Ви техника, с която работите с удоволствие. Техника, която и при дълги и трудни дейности функционира надлежно и е оптимално съвместима. Вие се нуждаете от системи за прибиране на реколтата, които си подхождат безпроблемно.

Като един от водещите производители на системи за прибирането на фуража, CLAAS предлага подходящо решение за всеки бизнес. Нашите машини, които са съвместими една с друга, Ви подкрепят в дейностите ви през деня и предоставят възможност за постигане на максимални резултати при прибирането на фуража.



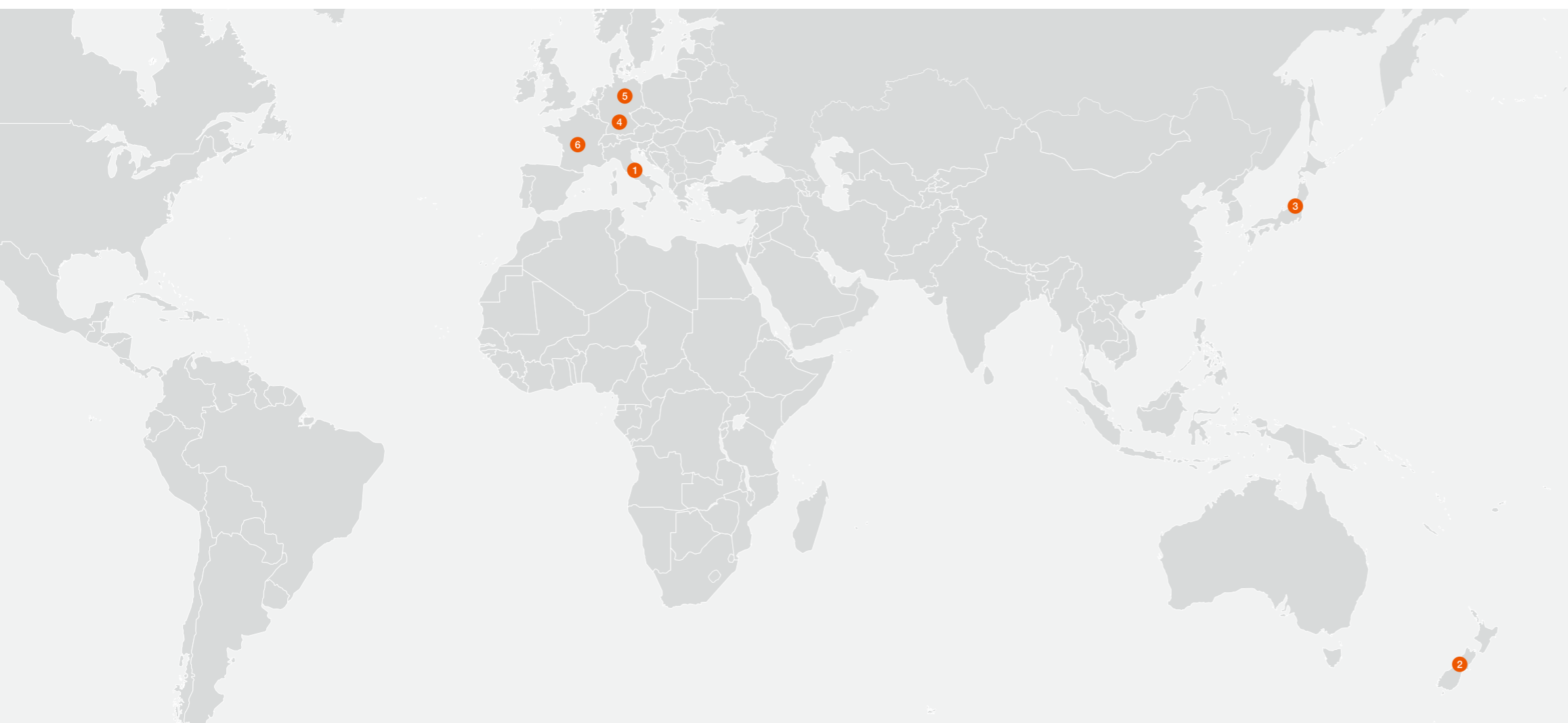
MAX CUT.

Винаги една стъпка напред.

Перфектни резултати при всякакви условия на работа.

Добрата техника не се нуждае от алтернативи. Затова косачната греда MAX CUT е вградена във всички косачки DISCO с големи работни захвати.





- 1 Габриеле Гамбини, арендатор, Италия
- 2 Дарси Финч, арендатор, Нова Зеландия
- 3 Юкио Томари, земеделец, Япония
- 4 Карл Крум, арендатор, Германия
- 5 Хайо Вербеек, земеделец, Германия
- 6 Дидие Грасе, земеделец, Франция



Габриеле Гамбини, арендатор, Италия

„Гредата работи надеждно във всяка ситуация, затова смятам, че е страхотна.“



Дарси Финч, арендатор, Нова Зеландия

„Работим с MAX CUT вече от четири години и за това време сме прибрали реколтата от над 12 000 хектара. Гредата показва максимална издръжливост и перфектна производителност във всяка ситуация.“



Юкио Томари, земеделец, Япония

„С моя DISCO кося основно райграс. В сравнение с други косачки, мога да се придвижвам много по-бързо при перфектно качество на среза.“



Карл Крум, арендатор, Германия

„Моите клиенти и аз сме напълно удовлетворени от качеството на работа на DISCO 9100 C AS. Винаги бих предпочел тази машина, ако трябва да купувам отново.“



Хайо Вербеек, земеделец, Германия

„Дори и при високи работни скорости и различни височини на растеж, ние винаги постигаме много добро качество на среза.“



Диде Грасе, земеделец, Франция

„Ние сме много доволни от гредата и оценяваме не само качеството на среза, но и ниските разходи за поддръжка и удобството на техническото обслужване.“

Тайната се крие във вълнообразната форма.



Максимална сила на натиск.

Основата на косачната греда се оформя със сила на натиск от 3000 т: вълнообразно легло, оформено от един елемент. Тайната на MAX CUT гарантира необходимата устойчивост при движение по земята и допринася за уникалните технически характеристики. Само идеалната вълнообразна форма се справя безкомпромисно и ефективно с всички изисквания, които се поставят към една модерна косачна греда.

Много прецизно пасващи болтови връзки.

Основата и капака са обработени заедно, така че двете половини пасват много точно една към друга. Иновативната концепция за болтови връзки гарантира перфектно свързване, без отслабващи материала заварки, и осигурява максимална устойчивост на огъване и деформация. Не на последно място, изработената от висококачествена дребнозърнеста конструкционна стомана косачната греда MAX CUT е изключително дълготрайна, дори и при екстремни натоварвания.

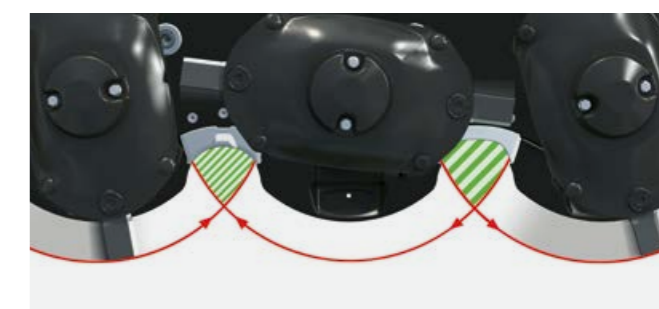
Здрав капак.

Оптимално използване на материала: обусловеното от вълнообразната форма максимално сечение на гредата и много малките модулни отвори в капака на гредата му придават изключителна стабилност.



Детайлно описание на функциите.

Новата вълнообразна форма предлага място за два специално закалени междинни детайла: Междинният детайл, повдигнат там, където се срещат ножовете (отляво), функционира като контра нож и предотвратява замърсяване. Същевременно те служат за защита на гредата от срязване. При движението си ножовете преминават преди гредата през тесният междинен детайл (отдясно) и директно започват да режат. Специалната форма осигурява оптимален поток на материала.



Най-високо качество на среза чрез максимален горен срез.

Перфектен срез благодарение на специално оформените междинни детайли: В точката, в която ножовете се раздалечат, се получава максимално застъпване на траекторията им. Увеличава се срезната повърхност.



SAFETY LINK.

Познатият модул за безопасност SAFETY LINK е допълнително усъвършенстван и уголемен. В оформеното легло на гредата има повече място за него и при необходимост той лесно се сменя. Специално уплътнените сачмени двуредни лагери гарантират изключителна дълготрайност. Всеки отделен косачен диск е защитен от точно определена точка на пречупване в модула за безопасност и в случай на сблъсък се отделя от системата за задвижване. Аксиален болт държи косачния диск в позиция.



Тунелен ефект.

Изключително широките плъзгачи със специална форма отвеждат замърсяванията назад и гарантират чиста реколта. Благодарение на вълнообразната форма те могат да се поставят много напред и да предпазват гредата.

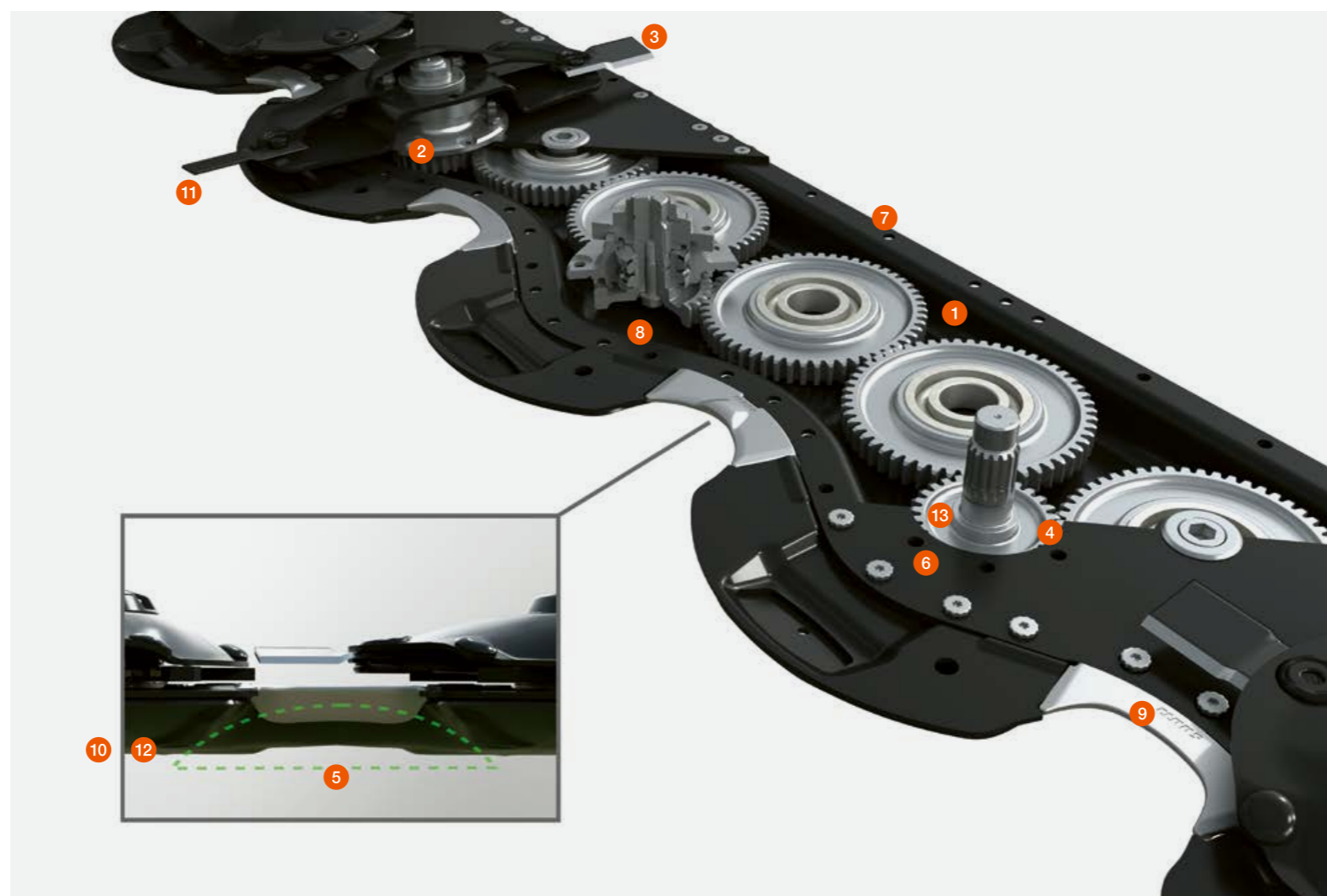
MAX CUT – максимално добра.

Уникална концепция за задвижване.

Чрез подобреното сателитно задвижване, комбинирано с преимуществата на редица други задвижващи концепции, косачната греда MAX CUT е ненадмината по производителност и ефективност. Благодарение на вълнообразната форма големите сателитни колела са изнесени много напред и сработват в две точки. Равномерните отстояния на дисковете осигуряват перфектен срез при всички работни условия. Използват се само висококачествени материали, които гарантират максимален експлоатационен живот. Косачната греда MAX CUT е постоянно смазана и поради това не се нуждае от поддръжка.

Икономия на гориво.

- Изключително лесноподвижна чрез широки плъзгачи, като така се натрупва по-малко материал и се намалява съпротивлението
- Косачната греда може да работи с намалени обороти на силоотводния вал (850 об/мин). Качеството на косене се запазва същото, а разходът на гориво намалява с до 16%



- 1 Оформено от един елемент легло
- 2 Изнесени напред косачни дискове
- 3 Свободно въртящите се ножове
- 4 Ефективна концепция за задвижване
- 5 Оптимизиран тунелен ефект
- 6 Иновативна концепция за болтово захващане за максимална устойчивост на огъване и деформация.
- 7 Постоянно смазана косачна греда
- 8 Модули за безопасност SAFETY LINK
- 9 Специално закалени и свързани с болтове междинни детайли
- 10 Плъзгачи с ефект на спойлер
- 11 Удобна бърза смяна на ножовете
- 12 Като опция се предлагат плъзгачи против износване, плъзгачи за висок срез, плъзгачи за срез с двойна височина или защита на гредата
- 13 Много малки отвори на гредата



Прецизност във всеки детайл.

Изключително фино шлифовани, модулни зъбни колела се грижат за високоефективно предаване на мощността. Поради своя размер те се движат много по-бавно отколкото сателитните колела. Затова гредата работи тихо и с ниско ниво на износване.



Защитени носачи на ножовете.

От долната страна носачите на ножовете са снабдени с устойчиво на износване покритие от волфрамов карбид, каквото се употребява и при лопатите на багерите.



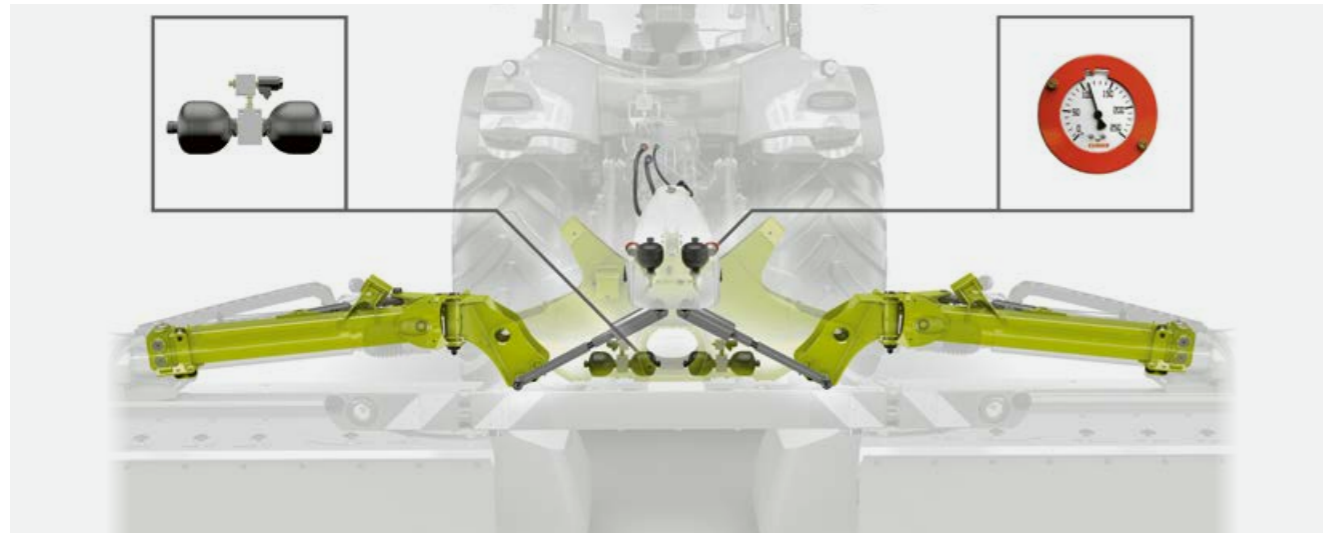
Устойчива форма и функционалност.

Специалната форма гарантира оптимален поток на материала и максимална устойчивост на износване. Допълнителни болтове предпазват скосените повърхности.



Движение без пречки.

Остават остри по-дълго време, но въпреки това са безопасни: Свободно въртящите се ножове избягват препятствията и никъде не се удрят в предмети. Затова могат винаги да се използват от двете страни, преди да се наложи да се сменят.



Оптимални резултати с ACTIVE FLOAT.

Няма хомогенна селскостопанска култура. Различните условия като влажни места и сухи заоблени върхове изискват гъвкава реакция. ACTIVE FLOAT прави това възможно. Чрез уред за управление с едностранно действие Вие регулирате налягането на косачката дори и по време на движение. Добре видим от кабината манометър показва настроената стойност.

- Нагажда се оптимално към терена и щади повърхността на тревната покривка
- Чист фураж
- Намален разход на гориво и по-малка консумирана мощност
- Намалено износване
- Високи работни скорости

Съпротивление при търкаляне вместо съпротивление при триене.

Всички косачки DISCO с големи работни захвати са серийно окомплектовани с хидропневматично регулиране на налягането ACTIVE FLOAT. Регулирането на налягането прехвърля тежестта на косачката от тревната покривка към трактора. Освен това се намаляват силите на опън при наклон, което повишава комфорта на придвижване и качеството на работата.

Правилната настройка във всеки един момент.

По време на косене, в зависимост от условията, регулирането на налягане може да се променя от кабината с помощта на устройството за управление с едностранно действие. Настроената стойност се показва на добре видим манометър. Тук важи правилото: възможно най-ниско налягане, без повече от необходимото натоварване. Пълно освобождаване на налягането може да се използва най-вече при косене по периферните зони. Косачката просто се носи над неравностите.

ACTIVE FLOAT – удобната версия.

По-бързо нагаждане към условията на работа: При всички косачки с големи работни захвати с хидравлика Load Sensing регулирането на налягането се осъществява винаги безстепенно и удобно чрез терминала от работното меню.



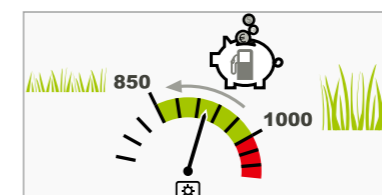
Най-добри оценки за DISCO CONTOUR.

В независим тест бе показано, че с косачките DISCO CONTOUR значително се намалява разхода на гориво и съдържанието на сурова пепел във фуража. Освен ACTIVE FLOAT тук е от значение и централното окачване. Серията получи много високи оценки. С нея не само намалявате разхода на гориво, а и увеличавате добива на мляко, благодарение на щадящата фуража жътва. Намаляването на оборотите на силоотводния вал до 850 об/мин спомага за допълнително снижаване на разхода на гориво.

MAX CUT и ACTIVE FLOAT:

- До 16% по-малък разход на гориво чрез намаляване на оборотите на силоотводния вал до 850 об/мин
- 2,5% по-малък разход на гориво и 17% по-малко съдържанието на сурова пепел във фуража чрез ACTIVE FLOAT

Разхода на горива се намалява допълнително, благодарение на спестяващият силоотводен дял.



Доказано в независим DLG тест: Косачките DISCO CONTOUR с ACTIVE FLOAT са много ефективни.



Ефективно обслужване. Облекчение на водача.

Обслужващ терминал.

Моделите DUO, AUTOSWATHER и BUSINESS на косачките DISCO са серийно оборудвани с хидравлика Load Sensing. По този начин обслужването може да се осъществява чрез таблет с EASY on board, COMMUNICATOR II или всеки друг съвместим с ISOBUS терминал. За DISCO 9200 BUSINESS / C BUSINESS се предлага и OPERATOR.

Когато тракторът е напълно съвместим с ISOBUS, функционалните бутони могат да се присвояват за всички важни команди. Чрез допълнителен P2 проводник косачката може да се повдига в зоната на обръщане чрез уред за управление с едностранно действие и да се интегрира в управлението в зоната на обръщане на трактора.

При косачките DISCO CONTOUR обслужването се осъществява чрез предварителен избор или чрез ISOBUS терминал, или с терминала CLAAS OPERATOR.

Освен това при моделите DUO, AUTOSWATHER, BUSINESS и CONTOUR е възможно регистриране на производителността на хектар. Данните могат да се разпечатват директно на хартия чрез предлагания като опция принтер за задачите.

DISCO TREND се справя напълно без терминал и се обслужва например удобно чрез лоста за управление на трактора CMOTION. За единичното повдигане на двата агрегата за косене като опция се предлага двуходов кран.



COMMUNICATOR II.

Интуитивно разбираема повърхност за лесно управление на всички функции.



OPERATOR.

Ергономичният терминал за обслужване разполага с голям дисплей и осветени бутони.



EASY on board.

С приложението EASY on board на CLAAS всички съвместими с ISOBUS машини могат да се управляват удобно от таблет. Единственото условие е съвместим с ISOBUS трактор. Навесните уреди могат да се управляват лесно чрез сензорен екран. За още повече комфорт функционалните бутони (Auxiliaries) могат да се програмират както при всеки друг ISOBUS терминал.

Използвайте своя таблет като машинен терминал. Обслужването е удобно, надеждно и осигурява прегледност в кабината. Разполагате с преносимо решение с висока гъвкавост за други приложения. Например, арендаторът може да извика онлайн от таблета всички важни данни директно на полето.



Лесен обмен на данни.

Приложението Taskmanagement дава възможност на потребителя за мобилно управление и обмен на данни, които се записват по време на работния процес. Наред с ISOBUS обслужването на машината Taskmanagement е допълнителен модул на приложението EASY on board и предлага на клиента възможност да прехвърля онлайн свързани със заявката данни чрез мобилна връзка и по WLAN мрежата.

Обслужване на машината и управление на данните в един пакет.

Приложението Taskmanagement е интегрирано в приложението EASY on board App и е свързано с различни системи за управление на земеделските стопанства (FMIS). Чрез ISO XML всички данни са съвместими с други FMIS системи. Онлайн обменът на данни се осъществява чрез мобилна връзка или WLAN мрежа.



Чрез таблет могат да бъдат извиквани удобно допълнителни данни (напр. прогнози за времето, имейли, календари, работни параметри, картотека на площите).



Гъвкавост: Използване на вече наличен таблет (версия iPad Air и нагоре). Обслужването чрез сензорен екран е лесно и понятно.



Свързване с WLAN мрежа чрез безжичен интерфейс: лесно и бързо свързване на таблет и машина.

Създаване на факти.

По време на работата на полето се записват следните данни и се завеждат автоматично и директно в заредените заявки:

- Стопанство / клиент
- Дейност

- Участващи лица
- Времена
- Малки площи
- Машинни данни ISOBUS (напр. часове на работа, хектари, тегла)



Солидна конструкция.

Косачките се налагат със своята стабилна и много прегледна конструкция. Със своите компактни детайли те са перфектно оборудвани за непрекъсната работа. С цел защита хидравличните детайли се интегрират по възможност в рамката.



Защита против потегляне.

Поради свързването под 15° наклон, в случай на сблъсък агрегатът за косене се задвижва назад и повдига. Придвижването може да продължи след бързо връщане в изходна позиция. Косачки, които са оборудвани с Nonstop защита срещу потегляне, се позиционират последващо самостоятелно в изходната позиция.

Движение по шосе.

Компактност и безопасност: За намаляване на транспортната височина под 4 м страничните защитни платна могат да се сгъват механично или хидравлично, в зависимост от модела. По време на транспорта косачните агрегати се обезопасяват чрез механично или хидравлично управлявано захващане.

Най-добро нагаждане към терена.

Косачните агрегати са окачени винаги в центъра на тежестта, така че да се люлеят свободно и да могат да се нагаждат към контура на почвата. Маркировката със стрелки на стрелите показва правилната височина за настройка.



Палцов подготвител.

Палцовите подготвители със спираловидно подредени, V-образни палци са идеални за прибиране на тревата. Интензивността на обработката се регулира чрез преградна ламарина. Еластичното лагеруване предотвратява съприкосновение на палците с нежелани предмети като камъни в подготвителя. Така се избягват разходите за поправка. По избор реколтата може да се разпредели по цялата работна ширина чрез капака за разпределяне по ширина или да се постави на откос чрез регулируеми ламарини за откос.



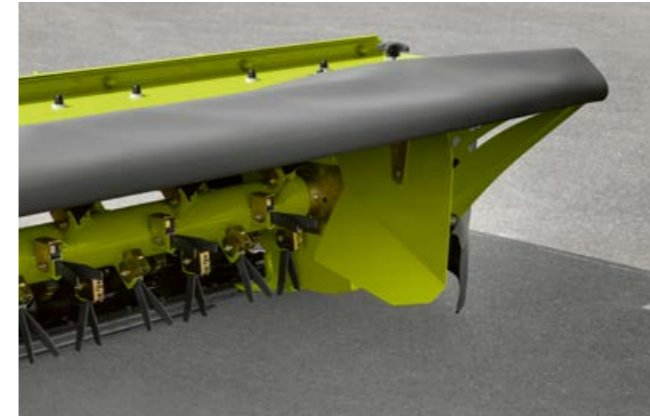
Ролкови подготвители.

При силно облистен фураж като люцерната е необходимо щадящо подготвяне. Целта е да се смачкат стъблата без загуба на листата. За тази цел може да се използват ефективно косачките DISCO с ролкови подготвители. V-образните, влизаци една в друга, особено издържливи полиуретанови ролки, смачкват твърдото стъбло и щадят листата. Степента на подготвяне може да се настрои от механизъм с пружина. Той също така защитава ролките от чужди тела. За оформянето на откоса служат регулируеми ламарини за откос.



Капак на разпределител по ширина.

Равномерно изсушаване: С опционалния капак за разпределяне по ширина за косачки с палцов подготвител реколтата се разпределя равномерно по цялата работна ширина.



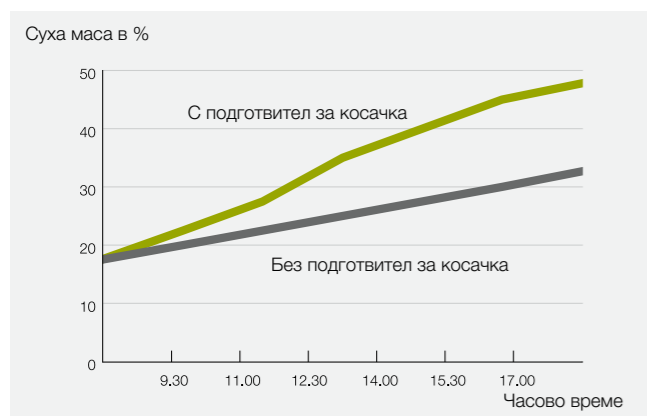
Ламарини за откос.

Чрез регулируемите ламарини за откос можете да реагирате на различни количества фураж и да настройвате гъвкаво ширината на откоса.



Транспортни барабани.

Транспортните барабани на външните косачни дискове осигуряват оптимален поток на материала.



Надхитрете атмосферните условия.

С подготвящите косачки се намалява значително времето за увяхване или сушене на събраната реколтата. По този начин можете да използвате ефективно особено кратки периоди за събиране на реколтата. Освен това печелите време, като си спестявате обръщането. Ето защо CLAAS предлага косачки с палцови и ролкови подготвители с работна широчина до 1,70 м.



Дискове за оформяне на откоса.

При моделите без подготвител се предлагат дискове за оформяне на откоса за оптимално полагане на откоса.

Качеството, на което можете да се доверите.

Косачките DISCO са конструирани така, че да издържат на максимални натоварвания и по всяко време да осигуряват най-добро качество на среза. При това те са лесни за управление и високоефективни, при минимално необходима мощност. Всички възникващи във връзка с поддръжката дейности се извършват бързо и удобно, а монтажът и демонтажът са по-лесни от когато и да било.



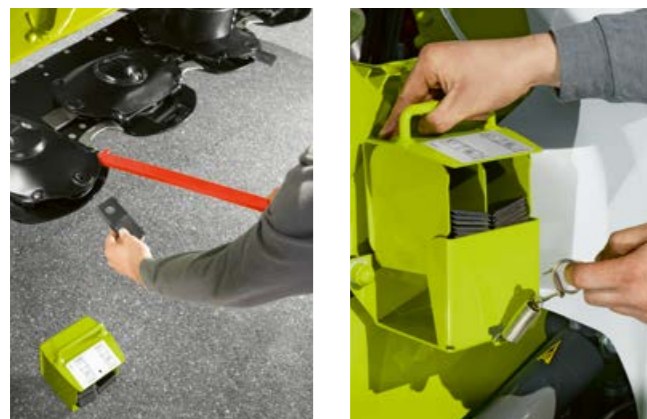
Лесно окачване.

Всички косачки DISCO с големи работни захвати имат направляващи планки на долните водачи. Така те косят без стрес – от самото начало.



Изключено разменяне.

Хидравличните щекери KENNFIXX® могат да се свързват безпроблемно при почти всички косачки с големи работни обхвати, със или без магнитен държач.



Бърза смяна на ножовете.

С включения в доставката монтаж лост ножовете се сменят за секунди. Резервните остриета се съхраняват в непропускаща дъжд кутия за ножове. Монтажният лост и кутията за ножове са интегрирани в косачката.

Дизайнът: елегантен и функционален.

По принцип по предпазните ъгли се виждат първите следи от употреба. Поради тази причина на косачките DISCO с широки работни обхвати са монтирани предпазни ъгли от неръждаема стомана. Освен това за закрепването на предпазните ъгли са използвани винтове от неръждаема стомана. Така те могат винаги да се свалят безпроблемно.



Смяна на маслото – чиста.

За чиста смяна на трансмисионното масло CLAAS доставя заедно с всяка косачка със задно навесване ръчна масльонка с два шутцера за зареждане, които съответстват на отворите за пълнене и отворите за изпускане.



Свободно достъпни.

При всички модели оптимален достъп до гредата за дейности по почистването и поддръжката. Защитните платна могат да бъдат закрепени на предвидена за тази цел кука.



Шарнирният вал.

Всички косачки DISCO разполагат с шарнирни валове с иновативна концепция за защита и смазване. Освен това голямо внимание бе отделено на достъпността. Интервалът на смазване от 250 ч улеснява поддръжката.



Косачка с голям работен захват за всеки.

Заедно с класическия модел DISCO CONTOUR, косачката с опция за събиране на откоса DISCO AUTOSWATHER и DISCO DUO със заден ход се предлагат комфортният модел DISCO BUSINESS и моделът за начинаещи DISCO TREND. Петте серии се различават по своя комфорт на обслужване и оборудването. Едно нещо, обаче, ги обединява: високите изисквания към качеството, които поставя CLAAS по отношение на всяка една машина.



Предлагане според клиентските желания.

DISCO DUO



DISCO AUTOSWATHER



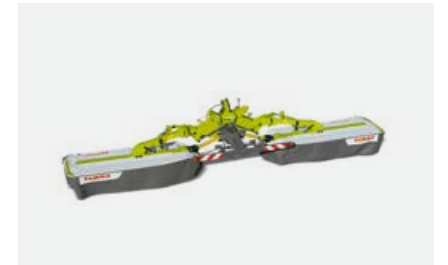
DISCO BUSINESS



DISCO CONTOUR



DISCO TREND



	Косачката с трактори със заден ход	Косачката за биомаса		Комфортният модел	Класическият модел	Производителност за начинаещи
Модели ^{1, 2} и работна ширина ³	9400 C DUO: 9,10 м/8,90 м	9200 C AUTOSWATHER: 9,10 м/8,90 м		1100 RC BUSINESS/C BUSINESS: 9,40–10,70 м ⁴ 9200 BUSINESS/C BUSINESS: 9,10 м/8,90 м	9200 CONTOUR/RC, CONTOUR/C, CONTOUR: 9,10 м/8,90 м 8500 CONTOUR/RC, CONTOUR/C, CONTOUR: 8,30 м/8,10 м	1100 TREND: 9,40 м–10,70 м ⁴ 9200 TREND: 9,10 м/8,90 м 8500TREND: 8,30 м/8,10 м
Обслужване и управление	Load-Sensing P2 обслужване ISOBUS EASY on board ⁵ COMMUNICATOR II	Load-Sensing P2 обслужване ISOBUS EASY on board ⁵ COMMUNICATOR II		Load-Sensing P2 обслужване ISOBUS EASY on board ⁵ COMMUNICATOR II OPERATOR при 9200 BUSINESS/C BUSINESS	ISOBUS (обслужване с предварителна настройка) OPERATOR Хидравлични уреди за управление	Не се изисква терминал Хидравлични уреди за управление Блок за управление при 1100 TREND
Защита против потегляне	Хидравличен (nonstop)	Хидравличен (nonstop)		Хидравличен (nonstop)	Механичен	Механичен или хидравличен (nonstop) при 1100 TREND
Блокировка при транспортиране	Хидравлична	Хидравлична		Хидравлична	Хидравлична	Механична или хидравлична при 1100 TREND
Опции на косачка с предно навесване ⁶	Интегрирани са всички опции на косачката с предно навесване	Контрол на оборотите и индикатор на ACTIVE FLOAT Управление ACTIVE FLOAT Автоматични хидравлично задвижвани защитни платна		Контрол на оборотите и индикатор на ACTIVE FLOAT Управление ACTIVE FLOAT Автоматични хидравлично задвижвани защитни платна	Контрол на оборотите и индикатор на ACTIVE FLOAT	–
Сгъване на защитното платно отвън	Хидравлично	Хидравлично или механично		Хидравлично	Хидравлично или механично при 9200 CONTOUR	Хидравлично при 1100 TREND, механично при 9200 TREND
Ограничение на височината на повдигане	Електронно (чрез сензор за ъгъла)	Електронно (чрез сензор за ъгъла)		Електронно (чрез сензор за ъгъла)	Електронно (чрез сензор за ъгъла)	Механично (подвижен упор)

¹ „C“ означава палцов подготвител, „RC“ означава ролков подготвител

² Наличността на моделите зависи от страната, за която са предназначени

³ Две позиции на отворите за увеличаване на работната ширина по желание или за по-голямо застъпване

⁴ Работната ширина зависи от косачката с предно навесване

⁵ EASY on board: Обслужване от таблет с универсалното приложение Universal Terminal на CLAAS

⁶ Опциите на косачката с предно навесване могат да се използват само, ако тя е оборудвана с ACTIVE FLOAT или с хидравлични защитни платна.

Без конкуренция.

Косачката DISCO 9400 C DUO с работна ширина 9,10 м е най-добрата косачка на пазара за трактори със заден ход. Благодарение на навесването директно пред кабината водачът има добра видимост към косачните агрегати и селскостопанска култура – за максимален комфорт при движение. При необходимост косачката може да бъде преустроена и да работи като комбинация от предно и задно навесване.

Предимства на DUO.

- ACTIVE FLOAT за всички агрегати (и при косачки с предно навесване)
- MAX CUT за максимално качество на рязане
- Палцов подготвител
- Хидравлична защита срещу потегляне Nonstop
- Хидравличен щекер KENNFIXX® с маркировка на куплунга и магнитен държач
- Хидравлично сгъващи се странични защитни платна (серийно оборудване)
- Хидравлична транспортна блокировка
- Направляващи планки на долните водачи за удобно навесване
- LED светлинна лайстна
- Като опция се предлагат и четири работни светлини LED за професионални работи и при тъмнина



Контрол на оборотите и защита на задвижването.

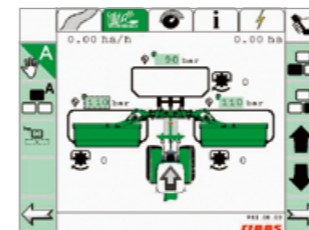
При спадане на оборотите на един от косачните агрегати под определена гранична стойност (настройвана предварително), прозвучава оптичен и акустичен предупредителен сигнал, който известява водача за това. По този начин може да се използва пълната ефективна мощност на машината. С помощта на сензор за ъгъла може да се запамята желаната височина на повдигане в зоната на обръщане. В комбинация с контрола на оборотите сензорът за ъгъла предпазва задвижването от грешки при обслужването.



Единично повдигане на косачните агрегати в зоната на обръщане.



Компактна транспортна позиция.



Удобно обслужване, например чрез ISOBUS терминал S10 и функционалните бутони ISOBUS на лоста за управление.



Перфектната прегледност облекчава водача и повишава производителността при коситба.



Предпазва при сблъсък чрез хидравличната защита срещу потегляне Nonstop: агрегатът за косене се люлее и се позиционира самостоятелно в изходна позиция.



Включените в серийната окомплектовка подземни и разтоварващи цилиндри на системата за разтоварване ACTIVE FLOAT гарантират щадящ тревната покривка резултат.

Един истински универсален професионалист.

DISCO 9200 C AUTOSWATHER е професионалната косачка за арендатори, големи стопанства или ползватели на биогаз инсталации. Косачката за биомаса с възможност за събиране на откоса бе разработена специално за събирането на листостеблена маса като зелена ръж или тритикале. Тя предлага максимална гъвкавост чрез различните методи на използване.

Играйте на сигурно.

За да може събраната реколта да се транспортира без загуби по палците на подготвителя до лентовите модули, косачката трябва да е оборудвана със затворена вана на подготвителя. Като опция се предлага и капак на лентата. С него, за определени сфери на приложение като плътна растителна маса, можете допълнително да минимизирате материалните загуби. Същевременно се намаляват интервалите за почистване.



Доволен.

Маркус Йеле ръководи предприятие за биогаз в Южна Германия с мощност 500 кВт. „Чрез спестяването на работни процеси увеличените инвестиционни разходи се изплащат бързо“, казва фермерът. „Освен това, благодарение на стратегията "18 м на 12 м", сламорезачката JAGUAR работи винаги при оптимални условия. С DISCO 9200 C AUTOSWATHER дори и жъненето на зелена ръж е много удобно, тъй като може да се обработват големи количества без загуби на много материал.“

Една косачна комбинация, четири метода.



1 Събиране на откос:

За събирането на откоса се свалят двете ленти. Специално за жъненето на биомасата с DISCO 9200 C AUTOSWATHER се образува перфектен кутиеобразен откос. Високият въртящ момент на задвижването на лентата позволява работа при ниски обороти.

2 18 м на един откос:

Наред с полагането на един единичен откос, чрез отмятането нагоре на единия лентов модул имате възможност в рамките на едно движение напред и назад да съберете растителната маса от работна ширина 18 м в един откос от 12 м. В комбинация със сеносъбирачката LINER 3600 с работна ширина 12,50 м, косачката полага растителната маса на работна ширина 18 м на един откос. Практическият опит показва, че по този начин производителността на JAGUAR по време на жътвата се увеличава с до 40%.

3 Разпределение на голяма ширина:

Запазват своята гъвкавост, когато атмосферните условия не са благоприятни: чрез вдигането на лентовите модули косачката DISCO 9200 C AUTOSWATHER може да се използва като нормална косачка с голям захват.

4 Косене по краищата:

Косачката DISCO 9200 C AUTOSWATHER дава възможност за още по-ефективна работа в крайните участъци на блока: с ефективен лентов модул на външния край на блока можете да хвърляте събраната реколта навътре. По този начин гарантирано няма да загубите нищо.



Контрол на оборотите и защита на задвижването.

При спадане на оборотите на един от косачните агрегати под определена гранична стойност (настройвана предварително), прозвучава оптичен и акустичен предупредителен сигнал, който известява водача за това. По този начин може да се използва пълната ефективна мощност на машината. С помощта на сензор за ъгъл може да се запаметява желаната височина на повдигане в зоната на обръщане. В комбинация с контрола на оборотите сензорът за ъгъл предпазва задвижването от грешки при обслужването.

Опции за косачката с предно навесване.

За повече комфорт с DISCO 9200 C AUTOSWATHER можете да оптимизирате и Вашата косачка CLAAS с предно навесване, при условие че опциите са налице при косачката с предно навесване и при косачката с широк захват. За допълнителните опции на косачката с предно навесване тогава не се изисква допълнителен уред за управление. Предлагат се контрол на оборотите и индикатор ACTIVE FLOAT, управлението ACTIVE FLOAT и автоматичното управление на хидравлично сгъващите се защитни платна.

Предимства на AUTOSWATHER.

- Два индивидуални лентови модула с възможност за предварително настройване на скоростта на лентата за максимална пропускателна способност на материал
- ACTIVE FLOAT
- Палцов подготвител
- MAX CUT за максимално качество на рязане
- Регулиране според наклона (опция)
- Предпазва при сблъсък чрез хидравличната защита срещу потегляне Nonstop – агрегатът за косене се люлее и се позиционира самостоятелно в изходна позиция
- Хидравличен щекер KENNFIXX® с маркировка на куплунга и магнитен държач
- Хидравлично сгъващи се странични защитни платна (опция)
- Хидравлична блокировка при транспортиране
- Направляващи планки на долните водачи за удобно навесване
- LED светлинна лайсна
- Предлагани като опция шест работни светлини LED за професионални работи и при тъмнина
- Автоматично централно смазване (опция)



BELT BOOST.

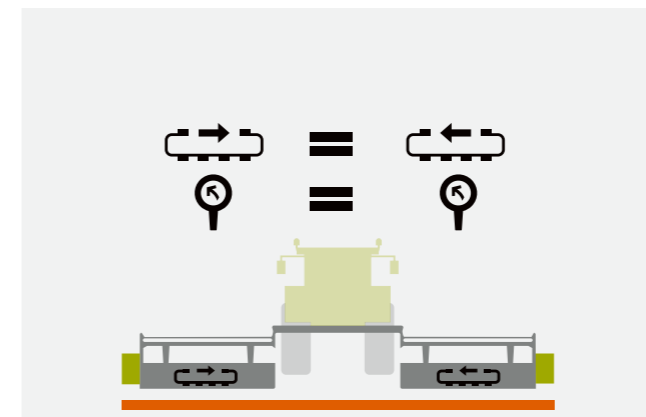
При повдигане на агрегатите за косене в зоната за обръщане транспортните ленти ускоряват автоматично на максимални обороти чрез патентованата технология BELT BOOST. По този начин откосът се заостря, вместо да се разширява. Той се поема без загуби от последващо присъединения подбирач.



Професионалното управление дава възможност за единично повдигане и индивидуално сгъване.

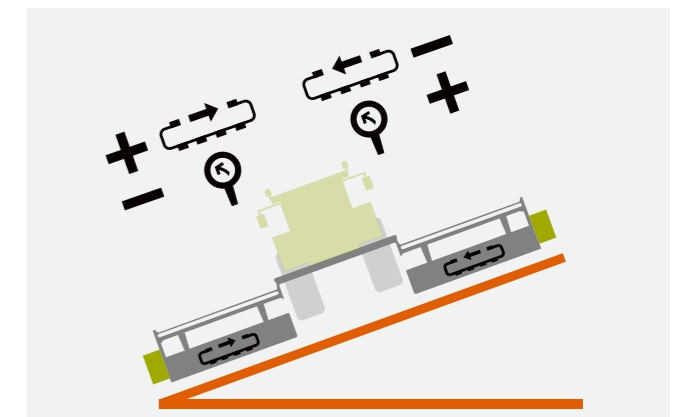


Удобно обслужване, например от таблет с EASY on board.



НОВО: предлагано като опция регулиране според наклона.

С помощта на сензор за наклона на навесната греда се адаптира налягането (ACTIVE FLOAT) и скоростта на лентата към действителния наклон. При необходимост желаното изменение на налягането може да се настройва удобно от терминала в зависимост от наклона. По този



начин се облекчава водачът и се подобрява качеството на работа. Освен това изменението на силите на триене има положителен ефект на противодействие при дрефт по наклон, което допринася за запазването на тревната повърхност. Резултатът е оптимално оформяне на откоса при напречно движение спрямо наклона и намаляване на риска от образуване на ивици или замърсяване на фуража.

По-ефективен от всякога.

С работна ширина 10,70 м DISCO 1100 BUSINESS е най-голямата косачка с подготвител на пазара. Тя впечатлява с уникална производителност, интелигентна технология и удобно обслужване и е правилната машина за професионална употреба.

DISCO 1100 BUSINESS е оборудвана с палцов или валцов подготвител. Вече утвърдилият се на пазара модел от серията BUSINESS, косачката DISCO 9200 BUSINESS с максимална работна ширина 9,10 м, се предлага с или без палцов подготвител.

Концепцията на задвижване DISCO 1100.

Интелигентно, концептуално проектираната система за задвижване е изключително надеждна и същевременно лесна за поддръжка. Тъй като косачката се задвижва от външен агрегат, достатъчен е един обикновен телескопиращ шарнирен вал.



Телескопичните стрели на DISCO 1100.

Двете телескопични стрели, всяка от които с косачна греда MAX CUT с ширина 3,80 м, се адаптират към косачката с предно навесване безстепенно чрез терминал. Чрез защитените, разположени във вътрешността цилиндри за измерване на преместването, е възможна гъвкава настройка на застъпването, така че при тесни завои или по наклон да се осъществи по-голямо застъпване.

При транспортиране двете стрели могат да се прибират нагоре и да се телескопират на разстояние до 20 см от повърхността на земята. По този начин се постига компактна транспортна позиция под 4 м при максимална работна ширина от 10,70 м заедно с подготвителя.



С хидравлично управляемите стрели, в зависимост от косачката с предно навесване, се постига работна ширина между 9,40 м и 10,70 м.



Телескопичната техника предлага интересни възможности за професионалния фермер.



Оптимален резултат от работата дори и при завои чрез максимално застъпване (до 60 см).

Техниката.

Надеждна и интелигентна.

Контрол на оборотите и защита на задвижването.

При спадане на оборотите на един от косачните агрегати под определена гранична стойност (настройвана предварително), прозвучава оптичен и акустичен предупредителен сигнал, който известява водача за това. По този начин може да се използва пълната ефективна мощност на машината. С помощта на сензор за ъгъла може да се запамята желаната височина на повдигане в зоната на обръщане. В комбинация с контрола на оборотите сензорът за ъгъла предпазва задвижването от грешки при обслужването.

Опции за косачката с предно навесване.

За повече комфорт с DISCO 9200 BUSINESS и DISCO 1100 BUSINESS можете да оптимизирате и Вашата косачка CLAAS с предно навесване, при условие, че допълнителните опции са налице при косачката с предно навесване и косачката с широк захват. За целта тогава не би бил необходим допълнителен уред за управление. Предлагат се контрол на оборотите и индикаторът ACTIVE FLOAT, управлението ACTIVE FLOAT и автоматичното управление на хидравлично сгъващите се защитни платна.

Предимства на BUSINESS.

- ACTIVE FLOAT
- MAX CUT за максимално качество на рязане
- Хидравличната защита срещу потегляне Nonstop
- Хидравличен щекер KENNFIXX® с маркировка на куплунга и магнитен държач
- Хидравлично сгъващи се странични защитни платна, включени в серийната окомплектовка, при DISCO 1100 допълнително двусекционно сгъване на вътрешните защитни платна
- Хидравлична транспортна блокировка
- Направляващи планки на долните водачи за удобно навесване
- LED светлинна лайсна
- Като опция се предлагат и четири работни светлини LED за професионални работи и при тъмнина



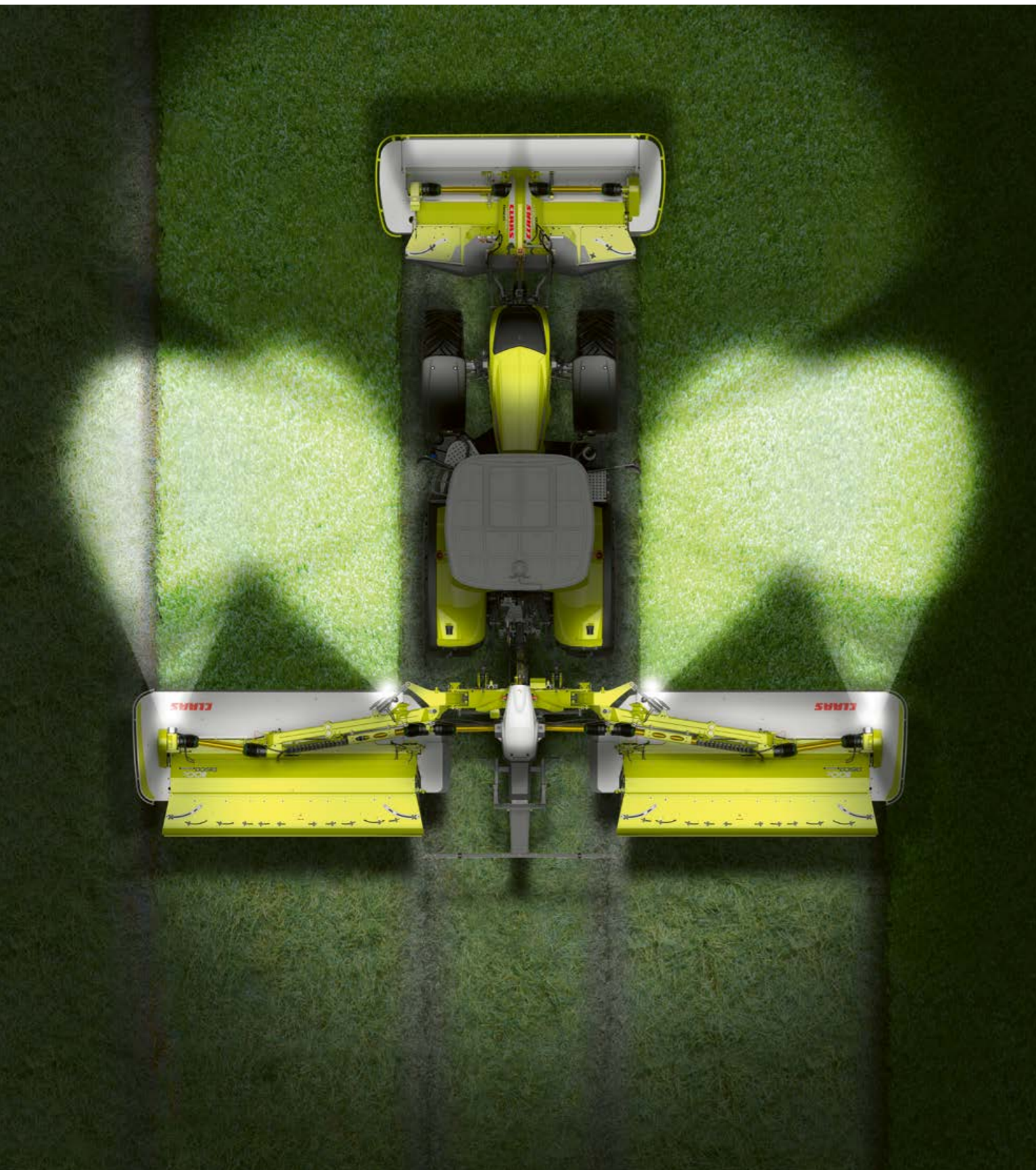
Предпазва при облъск чрез хидравличната защита срещу потегляне Nonstop – агрегатът за косене се люлее и се позиционира самостоятелно в изходна позиция.



Допълнителни опции за косачката с предно навесване, напр. контрол на оборотите, управление ACTIVE FLOAT и сгъване на платната.



Под 4 м: компактна транспортна позиция с едновременно добър пътен просвет и при двата модела BUSINESS.



Уникален добив от единица площ.

Операторът на биогаз инсталация Маркус Хагман от Южна Германия коси с DISCO 1100 RC 600 до 700 хектара годишно. Работата често продължава над 10 часа, защото е добре, когато техниката работи надеждно.

Господин Хагман залага на интензивна схема на сеитбообращение от пет култури за отглеждане с малък дял на царевичата и много детелина. За да се гарантира винаги много добро изсушаване на фуража, той избра ролков подготвител. „Всъщност системата функционира винаги надеждно, дори и при култури с бърз темп на растеж, каквито са фуражните култури“, казва Маркус Хагман.



Първокласно осветление.

Понякога жътвата продължава до тъмно. Затова четирите, предлагани като опция, работни светлини LED осигуряват професионални работи и при тъмнина.



От години успешен модел.

С две различни ширини (9,10 м/8,90 м или 8,30 м/8,10 м) DISCO CONTOUR работи чисто и надеждно при всякакви условия.

Доказани предимства на CONTOUR.

- ACTIVE FLOAT
- Механична защита против потегляне
- По избор без подготвител, с палцов или ролков подготвител
- Синхронно разгъване на косачните агрегати дори и на наклон
- Компактен и стабилен

Още повече комфорт.

- MAX CUT за максимално качество на рязане
- Хидравличен щекер KENNFIXX® с маркировка на куплунга
- Програмируема височина на повдигане на обръщателната полоса
- Предлагано като опция хидравлично сгъване на защитното платно при всички DISCO 9200 CONTOUR
- Хидравлична блокировка при транспортиране (без въже)
- Направляващи планки на долните водачи за удобно навесване

Опции за косачката с предно навесване.

За повече комфорт DISCO CONTOUR се предлага с контрол на оборотите и индикатор ACTIVE FLOAT за Вашата косачка с предно навесване на CLAAS, при условие че опцията ACTIVE FLOAT е налице при косачката с предно навесване.



Контрол на оборотите и защита на задвижването.

При спадане на оборотите на един от косачните агрегати под определена гранична стойност (настройвана предварително), прозвучава оптичен и акустичен предупредителен сигнал, който известява водача за това. По този начин може да се използва пълната ефективна мощност на машината. С помощта на сензор за ъгъла може да се запамятава желаната височина на повдигане в зоната на обръщане. В комбинация с контрола на оборотите сензорът за ъгъла предпазва задвижването от грешки при обслужването.



Тест за издръжливост в Люцерн.

Предприятието за сушене Luzéal във Франция стопанисва общо 40 000 ха в шест района. Годишно то произвежда около 162 000 тона суха маса във формата на пелети и бали. В района на община Сен-Реми-Сюр-Бюси се използваше предходния модел DISCO 9100 RC в комбинация с косачката с предно навесване DISCO 3500 FRC и косачния агрегат MAX CUT. В рамките на две години жътва с тази косачна комбинация бяха жънати и обработвани около 20 000 ха люцерна. До момента, когато в резултат на сблъсък се стигна до срязване на модула за безопасност SAFETY LINK и ремонтът се оказва вече безпредметен. Юж Дюбрьо, ръководител на филиала в Сен-Реми-Сюр-Бюси: „Убедиха ни качеството на работа и стабилността на косачната комбинация и на агрегата за косене MAX CUT“.



Компактна транспортна позиция за безопасно движение по пътищата.



Спестяваща място стабилна позиция на паркиране при всички косачки с широк захват.



OPERATOR: ергономичен терминал за обслужване с голям дисплей и осветени бутони за избор на функциите за управление.



Атрактивна професионална техника винаги на ниво.

За предприятия, които използват пълна мощност при ниско тегло, DISCO TREND е идеалната косачка. Крачката в посока към широкозахватна техника е успешно направена още при тракторите с мощност над 120 к.с. в комбинация с базовия модел DISCO 8500 TREND. Но и при използване с по-мощни трактори потенциалът на комбинацията се използва напълно. Максимална производителност и лесно обслужване. DISCO TREND се предлага с работна ширина 8,30 м, 9,10 м, а вече и 10,70 м. Разбира се в нея са монтирани същите качествени части както при останалите косачки с големи работни захвати на CLAAS.

DISCO 1100 TREND.

Новата косачка е перфектна за големи стопанства, които със своите трактори залагат на собствена механизация и ефективност. С електрическият блок за управление могат да се избират предварително различни функции, като например единично повдигане на косачните агрегати. Обслужването се осъществява удобно от кабината без въже. Всичко останало се управлява от водача чрез уредите за управление и системата за управление в зоната на обръщане на трактора.



Две хидравлично управляеми телескопични стрели с безстепенно регулиране за оптимално застъпване при DISCO 1100 TREND.



Манометър за лесна настройка на налягането за двата агрегата за косене.



Освобождане на механичната защита срещу потегляне: Машината се накланя назад и леко нагоре при сблъсък (при DISCO 1100 TREND хидравлична защита срещу потегляне Nonstop).



Компактна и стабилна навесна греда със серийно интегрирана система за разтоварване ACTIVE FLOAT.



Направляващи планки на долните водачи за удобно навесване.

По-мащабно мислене. Косене. Удивителни резултати.



Тестване на нова машина.

„Като клиент на предходна серия мога от собствен опит да потвърдя в колко тясна връзка и колко професионално работи предприятието CLAAS със своите клиенти. Аргументът производителност ме убеди бързо, да направя крачката към косачка с голям работен захват. Както винаги съм очаквал от CLAAS, всичко протече безупречно. Различното този път беше, че сега споделих опита си не както обичайно с колегите си, а директно с производителя. И за мен беше малко необичайно да работя с косачка, която още никъде не може да се купи.“

„Косачката DISCO 1100 TREND е синоним на ефективност.“

„Аз кося своето пасбище от 200 ха средно четири пъти годишно и винаги моментът на рязане е решаващият фактор за успех. Ето защо за мен е важно да мога да действам бързо. Ако атмосферните условия в бъдеще не са напълно благоприятни, тогава производителността придобива все по-голямо значение. Моята нова косачна комбинация свързва професионална техника с лесно обслужване. Това прави косенето истинско удоволствие!“

Със своята косачна комбинация от DISCO 1100 TREND и 3150 F Кай Гландер от Риде, Долна Саксония, с един замах замени две комбинации с предно навесване и сега само с един механизатор работи по-бързо и по-ефективно от преди.

За младия фермер независимостта е не само удоволствие, за него високото качество е от съществено значение. Той желае да храни своите 700 млеконадойни крави само с висококачествен фураж. Ето защо ориентираният му към качеството бизнес започва още с косенето – с чист срез и незначително замърсяване.



Фермерът Кай Гландер отглежда в Риде, Долна Саксония, 700 млеконадойни крави.



Под 4 м височина и изключителна компактност както при всички модели DISCO: Преди прибиране двата косачни агрегата се сгъват лесно телескопично.

Професионалното оборудване на TREND.



Използвайте интелигентността на трактора.

DISCO TREND не се нуждае от терминал за управление, може да се обслужва лесно и директно от уредите за управление на трактора. При базовата версия за сгъването и за регулирането на налягането ACTIVE FLOAT (за двата косачни агрегата) е необходим само по един уред за управление с едностранно действие. Като опция единичното повдигане може да се регулира с един допълнителен уред за двата косачни агрегата, напр. чрез двуходов кран.

За DISCO 1100 TREND се предлага практичен обслужващ модул за единичното повдигане, сгъването в транспортна позиция и като опция включване и изключване на работните светлини.

Управлението на косачката може да се интегрира удобно и без терминал в управлението в зоната на обръщане. Единичното повдигане тогава се осъществява удобно например чрез функционалните бутони на лоста за управление CMOTION или директно чрез уредите за управление в подлакътника. Същото изпълнение е и при DISCO 1100 TREND за телескопичната функция. По този начин интелигентната техника в съвременните трактори се комбинира рационално с прикачния уред.

Предимствата на TREND.

- ACTIVE FLOAT
- MAX CUT за максимално качество на рязане
- Механична (или хидравлична при DISCO 1100 TREND) защита срещу потегляне Nonstop
- Механична (или хидравлична при DISCO 1100 TREND) блокировка при транспортиране
- Лесно окачване с направляващи планки на долните водачи
- Предлагани като опция подвижни дискове за оформяне на откоса
- Повдигане в зоната на обръщане без терминал и единично повдигане, предлагано като опция и като серийна окомплектовка при косачката DISCO 1100 TREND
- Възможност за паркиране в транспортна позиция
- Двупосочен кран за DISCO 9200 и 8500 TREND за превключване на единично повдигане (опция)



DISCO TREND и CORTO.

Който предпочита да работи с барабанна косачка отпред, може да комбинира идеално косачката DISCO TREND с CORTO 3200 F / FN PROFIL.



Всяка година през пролетта.

Дивите животни са особено застрашени по време на първото подрязване на зелените растения в месеците април до юни: природният инстинкт, напр. на сърничките, ги кара да се снишават и крият при шум или опасност. Така че е възможно животните да не бъдат видени и да попаднат в косачката. Искामе активно да опазваме дивите животни най-вече по причини, касаещи опазването на дивата природа, но и поради опасност от ботулизъм при добитъка и психическо натоварване за водача.

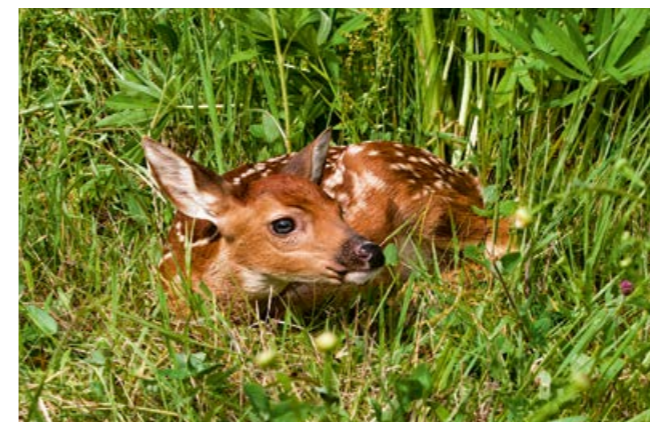
Какво можем да направим?

Много от предлаганите на пазара решения за спасяване на дивите животни се основават на прогонване на животното, например с акустичен сигнал или визуален дразнител, най-често вечер преди коситбата. Също така има стратегии на косене, които позволят по-лесно бягство на животното, например, косене отвътре навън. Предварителното претърсване на полето съвместно с лицата, наемащи ловните райони е успешно, но изисква много време и персонал. Тези методи функционират, но не при всички диви животни или само при животни след определена възраст. Следователно, за в бъдеще искаме да работим по-ефективно и по-надеждно.

CLAAS се ангажира.

В сътрудничество с Isa Industrieelektronik GmbH, Немския център по авиация и космонавтика (Deutsches Zentrum für Luft- und Raumfahrt e. V. (DLR)) и Техническият университет в Мюнхен CLAAS проучи иновативни и практически приложими решения, с които да бъдат защитени още по-добре дивите животни. Теренът се обследва с помощта на инфрачервени камери от въздуха и се откриват животните във високата трева на базата на излъчваната от тях топлина.

Разпознаването функционира особено добре в ранните сутрешни часове или привечер, когато температурата на околната среда е сравнително ниска. Още през 2011 година проектът „Спасители на дивите животни“ бе отличен с награда за новаторско решение за проучване в областта на защитата на дивите животни на международно селскостопанско изложение в Париж SIMA.



При шум или опасност сърничките се крият във високата трева.



CLAAS се ангажира от самото начало заедно с други партньори по проекта.

За да продължите напред, CLAAS Service & Parts.



Изискванията Ви са важни.

Можете да сте сигурни: Когато се налага, сме на Ваше разположение. Навсякъде. Бързо. Надеждно. Ако е нужно, 24 часа в денонощието. С прецизното решение, необходимо за Вашата машина, за Вашето предприятие. За да продължите напред.

100% безопасна работа.

Използване на CLAAS ORIGINAL резервни части Ви гарантира максимално безопасна работа. Нашите резервни части пасват точно, това са висококачествени серийни детайли и подлежат на продължителни качествени контроли. За да продължите напред.

Части и принадлежности ORIGINAL.

От Вашата машина се очаква много – нейната надеждност е обезпечена. Нашето мото: ние обмисляме решенията за Вашата реколта и Вашия бизнес. Пригодени специално за Вашата машина: точно съгласувани резервни части, висококачествени експлоатационни материали и полезни принадлежности. Използвайте широката продуктова гама на нашите предложения, от която ще Ви осигурим точното решение, необходимо за Вашата машина. За да продължите напред.

Бързина по всяко време.

Гъста сервизна мрежа и лични консултанти са непрекъснато на разположение – от търговски представители до технически консултации и обслужване на клиента. За да продължите напред.

Винаги актуални.

Търговските партньори на CLAAS са сред най-добрите предприятия за земеделска техника по света. Техниците са отлично квалифицирани и са оборудвани със съответните специални и диагностични инструменти според изискванията. Сервизът на CLAAS е синоним на висококачествена работа, напълно съответстваща на очакванията Ви по отношение на компетентността и надеждността. За да продължите напред.

От Хам по целия свят.

Централният ни склад за резервни части бързо и надеждно доставя пълния асортимент части ORIGINAL по целия свят. Вашият местен партньор на CLAAS ще Ви предложи решението в рамките на най-кратък срок: за Вашата реколта, за Вашето предприятие. За да продължите напред.

CLAAS Parts Logistics Center в Хам, Германия, разполага с над 155 000 различни части върху фирмена площ от 100 000 м².





Най-добро качество на фуража.

- Косачна греда MAX CUT за най-високо качество на среза
- Изключително широки плъзгачи
- Перфектен срез: без образуване на ивици в резултат на замърсяване по гредата
- Максимален горен срез чрез специално оформените тесни междинни детайли
- Плавен ход, дори и при високи скорости на движение
- Щадящ поток на материала
- Централно окачване и ACTIVE FLOAT разтоварване за максимално щадене на почвата и лесна достъпност

Максимална стабилност.

- Високо устойчиви и качествени материали за всички детайли
- Оформено от един елемент вълнообразно легло без заваръчни шевове
- Максимален размер и малки модулни отвори благодарение на вълнообразната форма
- Иновативната концепция на болтово захващане гарантира максимална устойчивост на огъване и деформация, дори и при екстремни натоварвания

Мощност, ефективност и надеждност.

- Дълговечност, надеждност и износоустойчивост
- Иновативната концепция на задвижване MAX CUT се отличава с изключителна ефективност и мощност
- MAX CUT: 100% качество made by CLAAS: изключително качествен материал, максимална прецизност при обработката и непрекъснат контрол
- Икономичен разход на дизелово гориво благодарение на ACTIVE FLOAT и спестяващия силоотводен вал (850 об/мин)

Комфортни.

- Максимално удобство при техническо обслужване: много добра достъпност за работи по почистването и поддръжката
- SAFETY LINK предпазва силовата предавка и позволява лесна смяна при необходимост
- Удобна смяна на маслото на предавателните кутии чрез включената в доставката ръчна масльонка
- Не се изисква смяна на маслото на гредата
- Дълги интервали на смазване на шарнирните валове
- Лесни за монтаж плъзгачи против износване, плъзгачи за висок срез, плъзгачи за срез с двойна височина
- Удобно окачване с долни водачи

С DISCO спокойни след работния ден.

Технически данни



Косачки DISCO с големи работни захвати ¹		9400 C DUO	9200 C AUTOSWATHER	1100 RC BUSINESS	1100 C BUSINESS	9200 C BUSINESS	9200 BUSINESS	9200 RC CONTOUR	9200 C CONTOUR	9200 CONTOUR	8500 RC CONTOUR	8500 C CONTOUR	8500 CONTOUR	1100 TREND	9200 TREND	8500 TREND
Размери и тегла																
Работна ширина ²	м	9,10/8,90	9,10/8,90	9,60-10,70 ³	9,40-10,70 ³	9,10/8,90	9,10/8,90	9,10/8,90	9,10/8,90	9,10/8,90	8,30/8,10	8,30/8,10	8,30/8,10	9,60-10,70 ³	9,10/8,90	8,30/8,10
Категория на навесна система		III	III	III	III	III	III (II)	III	III	III (II)	III	III	III (II)	III	III (II)	III (II)
Обороти на силоотводния вал	об./мин	1000 (850)	1000 (850)	1000 (850)	1000 (850)	1000 (850)	1000 (850)	1000 (850)	1000 (850)	1000 (850)	1000 (850)	1000 (850)	1000 (850)	1000 (850)	1000 (850)	1000 (850)
Транспортна ширина	м	2,95	2,95	2,95	2,95	2,95	2,95	2,95	2,95	2,95	2,95	2,95	2,95	2,95	2,95	2,95
Височина на машината	м	3,81	3,89	3,79	3,79	3,89	3,89	3,89	3,89	3,89	3,64	3,64	3,64	3,79	3,64	3,64
Тегло	прибл. кг	2800	3590 (+ 40 ⁴)	3570	3520	2360	2010	2600	2320	1980	2300	2100	1830	2600	1940	1790
Косачка																
Косачни греди MAX CUT ⁵		●	●	●	●	●	●	●	●	●	●	●	●	●	●	●
Регулиране на налягането ACTIVE FLOAT		●	●	●	●	●	●	●	●	●	●	●	●	●	●	●
Дискове (по 2 ножа на диск)		2×8	2×8	2×9	2×9	2×8	2×8	2×8	2×8	2×8	2×7	2×7	2×7	2 × 9	2×8	2×7
Бърза смяна на ножовете		●	●	●	●	●	●	●	●	●	●	●	●	●	●	●
Подготвител																
Обороти на подготвителя	об./мин	910	1100 / 990	940	910	910	–	940	910	–	940	910	–	–	–	–
Хидравлика																
Хидравлични уреди за управление		LS (или 1×ew + свободен обратен поток) + 1×ew за P2						1×ew + 1×dw						2×dw (+ 1×ew)	2×ew (+ 1×ew ⁶)	
Обслужване																
Съвместими с ISOBUS		●	●	●	●	●	●	●	●	●	●	●	●	–	–	–
EASY on board		○	○	○	○	○	○	–	–	–	–	–	–	–	–	–
COMMUNICATOR II		○	○	○	○	○	○	–	–	–	–	–	–	–	–	–
OPERATOR		–	–	–	–	○	○	○	○	○	○	○	○	–	–	–
Кабел ISOBUS		○	○	○	○	○	○	○	○	○	○	○	○	–	–	–
Отчитане на хектарите за OPERATOR		–	–	–	–	○	○	○	○	○	○	○	○	–	–	–
Опции																
Хидр. сгъващи се странични защитни платна		●	○	●	●	●	●	○	○	○	–	–	–	●	–	–
Капак на разпределител по ширина		○	●	–	○	○	–	–	○	–	–	○	–	–	–	–
Регулируеми ламарини за откос		●	●	●	●	●	–	●	●	–	●	●	–	–	–	–
Дискове за оформяне на откоса, външни		–	–	–	–	–	●	–	–	●	–	–	●	○	○	○
Покритие на лентите за оформяне на откоса		–	○	–	–	–	–	–	–	–	–	–	–	–	–	–
Регулиране според наклона		–	●	–	–	–	–	–	–	–	–	–	–	–	–	–
Плъзгачи за висок срез		○	○	○	○	○	○	○	○	○	○	○	○	○	○	○
Двойни плъзгачи за висок срез		○	○	○	○	○	○	○	○	○	○	○	○	○	○	○
Плъзгачи против износване		○	○	○	○	○	○	○	○	○	○	○	○	○	○	○
Защита на гредите (за интензивно използване)		○	○	○	○	○	○	○	○	○	○	○	○	○	○	○
Предупредителни табели с осветление		●	●	●	●	●	●	●	●	●	●	●	●	●	●	●
Хидр. транспортна блокировка		●	●	●	●	●	●	●	●	●	●	●	●	●	–	–
Защита против потегляне																
Механична		–	–	–	–	–	–	●	●	●	●	●	●	–	●	●
Хидравлична		●	●	●	●	●	●	–	–	–	–	–	–	●	–	–

¹ C = палцов подготвител, RC = ролков подготвител, без добавка = без подготвител

² Работна ширина, вкл. косачка с предно навесване 3600 FRC / FC / F PROFIL, 3200 FRC / FC / F PROFIL, 3150 F

³ В зависимост от косачката с предно навесване, безстепенно регулируема

⁴ Централно смазване

⁵ Стандартна височина на рязането 40 мм (безстепенно регулируема 30–70 мм)

⁶ За единично повдигане

CLAAS се старее непрекъснато да обновява продуктите в съответствие с изискванията в практиката. Затова са възможни промени. Данните и снимките следва да се разглеждат като ориентировъчни и могат да показват допълнително оборудване, което да не се предлага серийно. Тази брошура се издава за разпространение в цял свят. Информация за техническото оборудване може да откриете в ценовата листа на Вашия дилър на CLAAS. По време на снимките част от предпазните съоръжения бяха свалени. Това бе направено единствено с цел да се покаже по-ясно дадена функция и не бива да се извършва собственооръчно поради риск от нараняване. В това отношение бихме желали да насочим вниманието Ви към съответните указания в ръководството за употреба.



Гаранция за отлична **жътва**.

РАПИД КБ ООД
Околовръстен път № 143 п.к. 99
София 1407
България
тел. (02) 400 80 10
факс: (02) 860 12 85
rapid.office@rapidkb.com
www.claas.bg

25 РАПИД КБ
години заедно СОФИЯ

520019350817 KE LC 0418